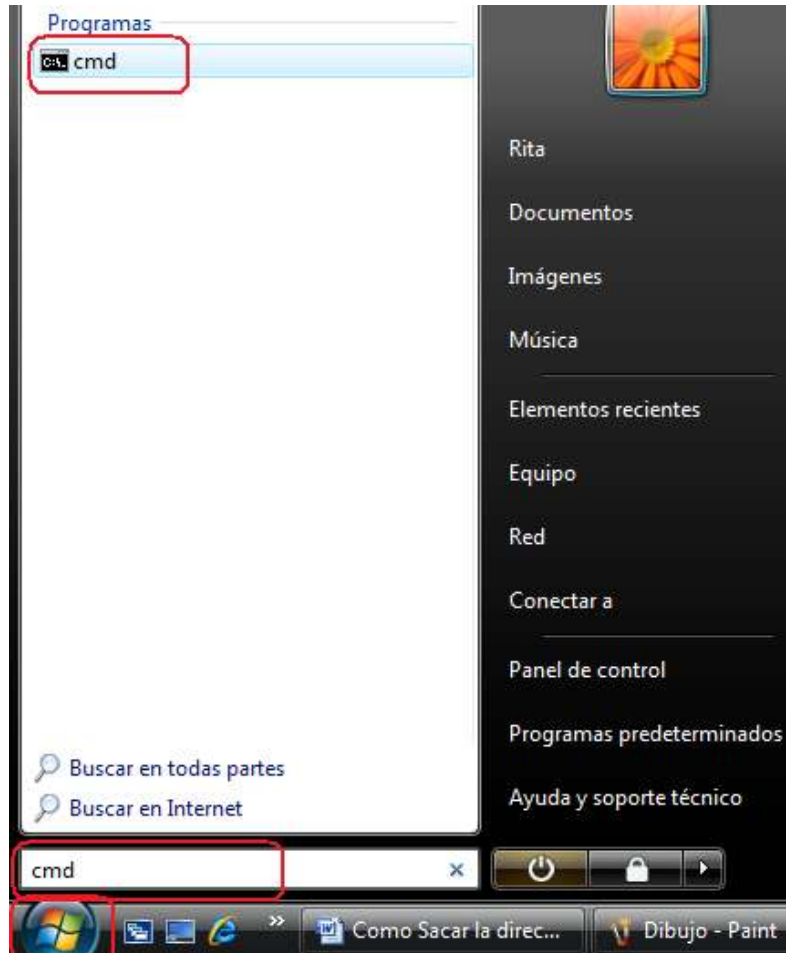


## Como Sacar la dirección Mac de la PC con Windows Vista

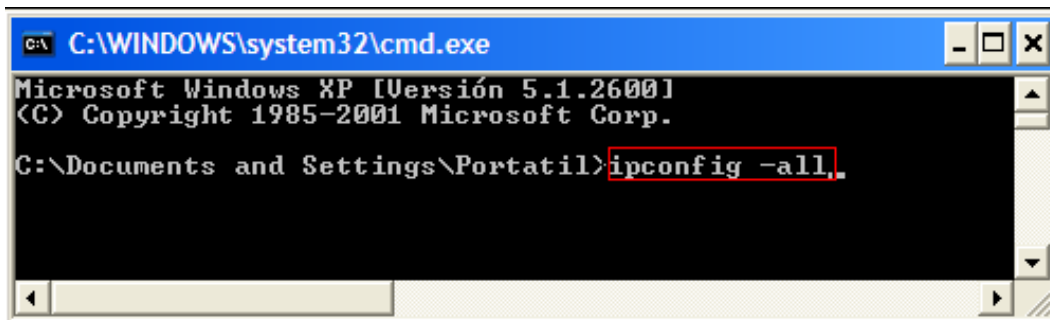
- 1- Encender la PC a la cual vas a registrar en el Central Core.
- 2- Das un CLICK en **Inicio** (símbolo de Windows) y luego CLICK en **iniciar búsqueda**. Como se indica en la Figura:



- 3- Ahí escribís **CMD** o **command** y le das **ENTER** (aceptar). Como se indica en la Figura:



- 4- Se abre una nueva ventana en la cual escribís "**ipconfig -all**" o "**ipconfig /all**" (sin comillas)



- 5- Buscar “**Adaptador Ethernet Conexión Inalámbrica**”
- 6- Seguida mente buscar la **dirección Física** y anota el código que se indica.  
Ejemplo: 00:0D:56:9E:2C:8C

```

C:\WINDOWS\system32\cmd.exe
C:\Documents and Settings\Portatil>ipconfig -all

Configuración IP de Windows

Nombre del host . . . . . : portatil-hp
Sufijo DNS principal . . . . . :
Tipo de nodo . . . . . : desconocido
Enrutamiento habilitado. . . . . : No
Proxy WINS habilitado. . . . . : No
Lista de búsqueda de sufijo DNS: inalambrica.ulatina.ac.cr

Adaptador Ethernet Conexión de área local :

Estado de los medios. . . . . : medios desconectados
Descripción. . . . . : Broadcom NetXtreme Gigabit Ethernet
Dirección física. . . . . : 00-12-79-5A-82-95

Adaptador Ethernet Conexiones de red inalámbricas 3 :

Sufijo de conexión específica DNS : inalambrica.ulatina.ac.cr
Descripción. . . . . : Intel(R) PRO/Wireless 2200BG Network Connection
Dirección física. . . . . : 00-0E-35-D0-01-F2
DHCP habilitado. . . . . : No
Autoconfiguración habilitada. . . . . : Sí
Dirección IP. . . . . : 172.16.9.173
Máscara de subred . . . . . : 255.255.254.0
Puerta de enlace predeterminada : 172.16.8.1
Servidor DHCP . . . . . : 172.16.8.1
Servidores DNS . . . . . : 172.16.8.1
Concesión obtenida . . . . . : Lunes, 14 de Septiembre de 2009 08:40:55 a.m.

```

- 7- Una vez tengas el **Mac address** ingresas a la pagina de **Central Core** <http://central.ulatina.ac.cr> y seguidamente te diriges a opciones donde aquí agregaras el MAC address (Dirección Física) el cual digitas sin el guión (-), **solo con dos puntos (:)** después de cada par y su nombre de Usuario dado por el Central Core.

## Registro de direcciones MAC

Para utilizar el servicio de internet inalámbrico (WIFI) dentro de la Universidad necesitas registrar las direcciones MAC de tus dispositivos en Central Core, puedes registrar hasta dos direcciones MAC para utilizar en el campus, el registro se hace en las próximas 24 horas después del registro.

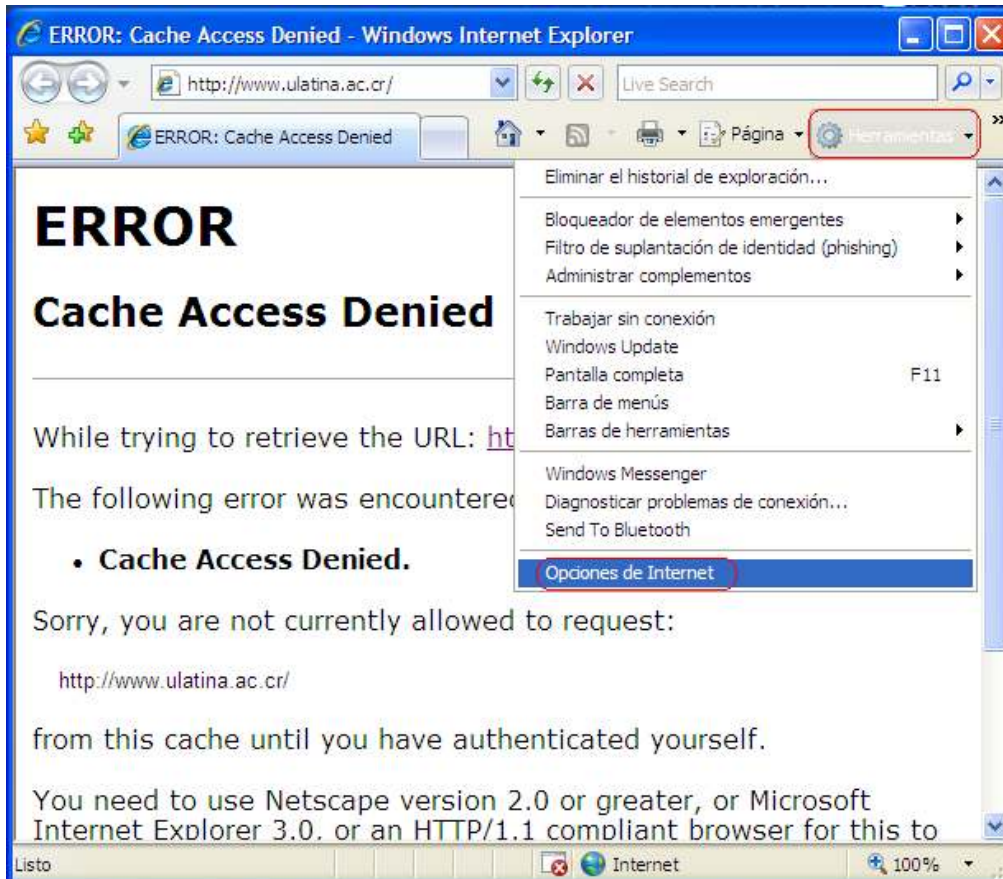
Como configurar mi equipo ?

Dirección MAC	Nombre	Tipo
<input type="text" value="00:01:AB:FA:2C:8D"/>	<input type="text" value="Nombre.Apellido"/>	Laptop <span style="color: green;">+</span>
		Laptop
		PDA
		Celular
		Video Juego
		Otro

**NOTA:** Recuerda que la red inalámbrica de la ULATINA te servirá a partir de **1 à 8 días**. Además de que debes registrar el dispositivo en el **Central Core** cada cuatrimestre. Una vez registrado el **MAC address** después de 8 días pasar a **Soporte Técnico Edificio Principal** para la configuración de la red inalámbrica.

# Configuración del Navegador

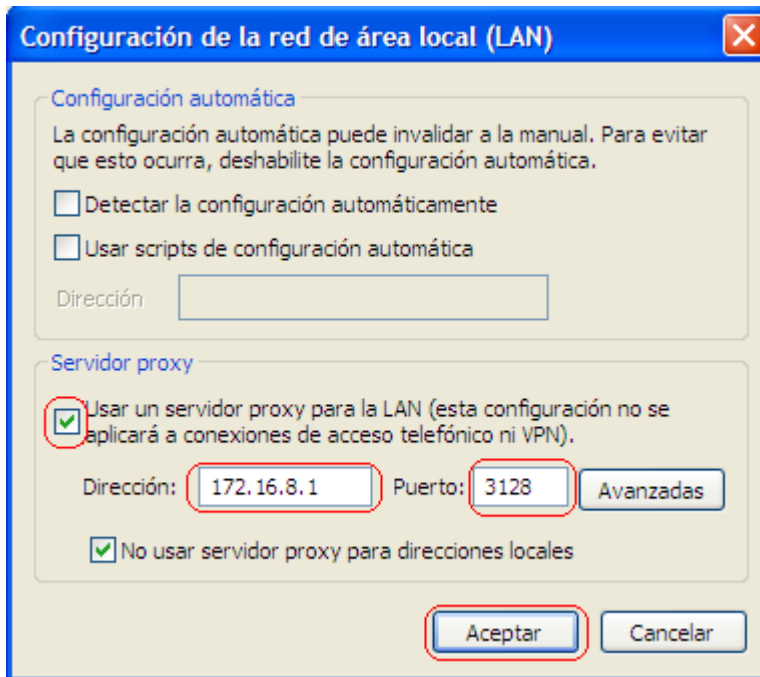
- 1- Como configurar el navegador, abres el Internet Explorer un click en **HERRAMIENTAS**, click en **OPCIONES DE INTERNET**.



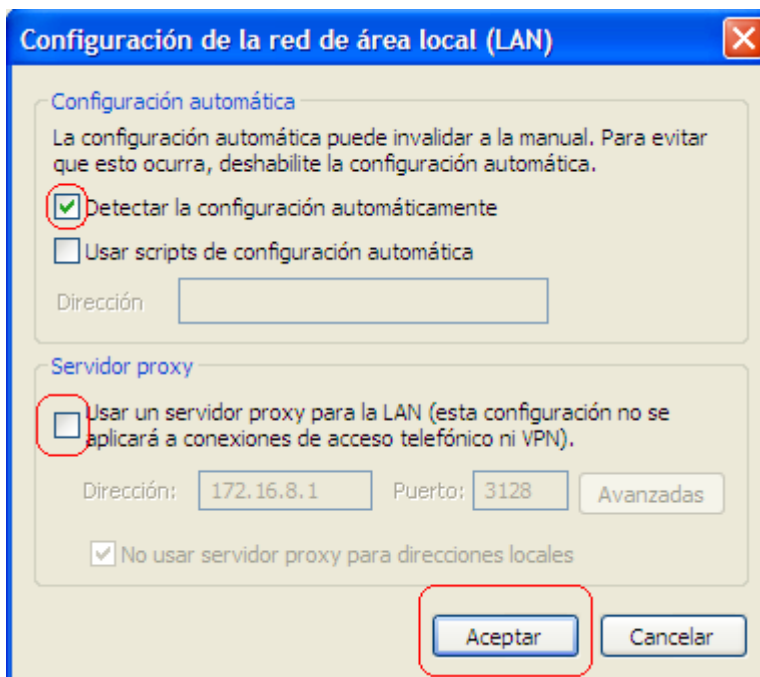
- 2- Una vez abierto la ventana de opciones de Internet le das click a la pestaña de **CONEXIONES** seguidamente un click en **CONFIGURACION DE LAN**.



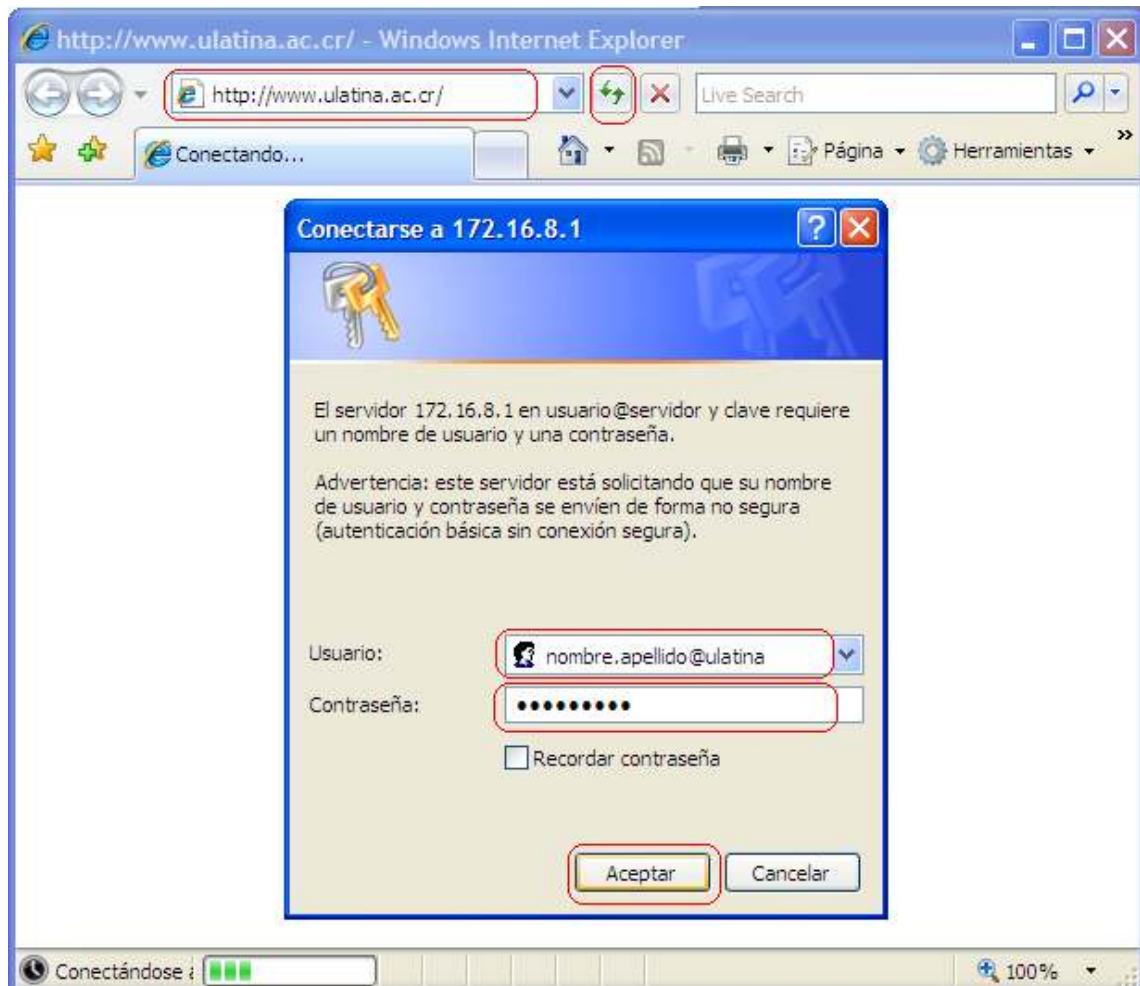
- 3- A). Se abre otra ventana de **configuración de LAN**, aquí activas el check del servidor Proxy, en dirección escribimos 172.16.8.1 o Proxy, en el puerto escribimos 3128 y le das aceptar.



- B). El servidor Proxy se activa solo cuando estés dentro de la Universidad, cuando te encuentres en otro lugar fuera de la Universidad Latina desactivas el servidor y activas detectar automáticamente.



- 4- Una vez ingresado el servidor Proxy y si ya te pusieron la contraseña de la **red de La Ulatina** en **SopORTE Técnico** actualizas la página o ingresas una dirección Web, te va aparecer otra ventana en la cual solicita el nombre de usuario y la contraseña del central core, le das aceptar.



**NOTA:** Cuando vayas a navegar el nombre de usuario seria [nombre.apellido@latina](mailto:nombre.apellido@latina) no @ulatina.

Crédito

Rolando Soto Sánchez

Soporte Técnico